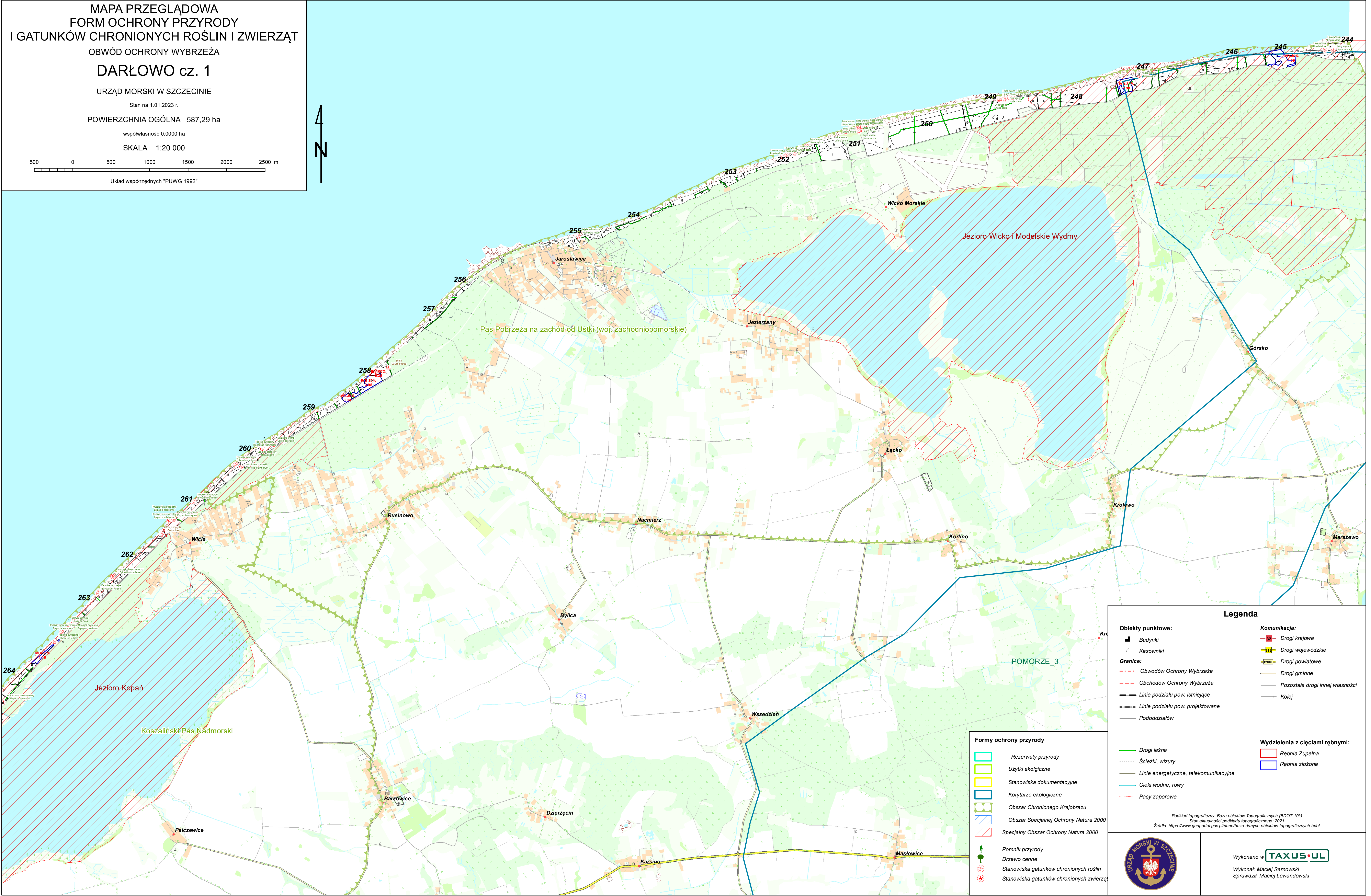


MAPA PRZEGLĄDOWA
FORM OCHRONY PRZYRODY
I GATUNKÓW CHRONIONYCH ROŚLIN I ZWIERZĄT
OBWÓD OCHRONY WYBRZEŻA
DARŁOWO cz. 1
URZĄD MORSKI W SZCZECINIE
Stan na 1.01.2023 r.
POWIERZCHNIA OGÓLNA 587,29 ha
współwłasność 0.0000 ha
SKALA 1:20 000
500 0 500 1000 1500 2000 2500 m
Układ współrzędnych "PUWG 1992"

4
N



Obiekty punktowe:

Budynki

Kasowniki

Granice:

Obwodów Ochrony Wybrzeża

Obchodów Ochrony Wybrzeża

Linie podziału pow. istniejące

Linie podziału pow. projektowane

Pododdziałów

Formy ochrony przyrody

Rezerwy przyrody

Użytki ekologiczne

Stanowiska dokumentacyjne

Korytarze ekologiczne

Obszar Chronionego Krajobrazu

Obszar Specjalnej Ochrony Natura 2000

Specjalny Obszar Ochrony Natura 2000

Pomnik przyrody

Drzewo cenne

Stanowiska gatunków chronionych roślin

Stanowiska gatunków chronionych zwierząt

Komunikacja:

Drogi krajowe

Drogi wojewódzkie

Drogi powiatowe

Drogi gminne

Pozostałe drogi innej własności

Kolej

Wydzielenia z cięciami rębny:

Rębnia Zupełna

Rębnia złożona

Podkład topograficzny: Baza obiektów Topograficznych (BDOT 10k)
Stan aktualności podkładu topograficznego: 2021
Źródło: <https://www.geoportal.gov.pl/dane/baza-danych-obiektow-topograficznych-bdot>

Wykonano w **TAXUS**•UL
Wykonał: Maciej Samowski
Sprawdził: Maciej Lewandowski