

MAPA PRZEGLĄDOWA
SIEDLISK PRZYRODNICZYCH
OBWÓD OCHRONY WYBRZEŻA
USTRONIE MORSKIE

URZĄD MORSKI W SZCZECINIE

Stan na 1.01.2023 r.

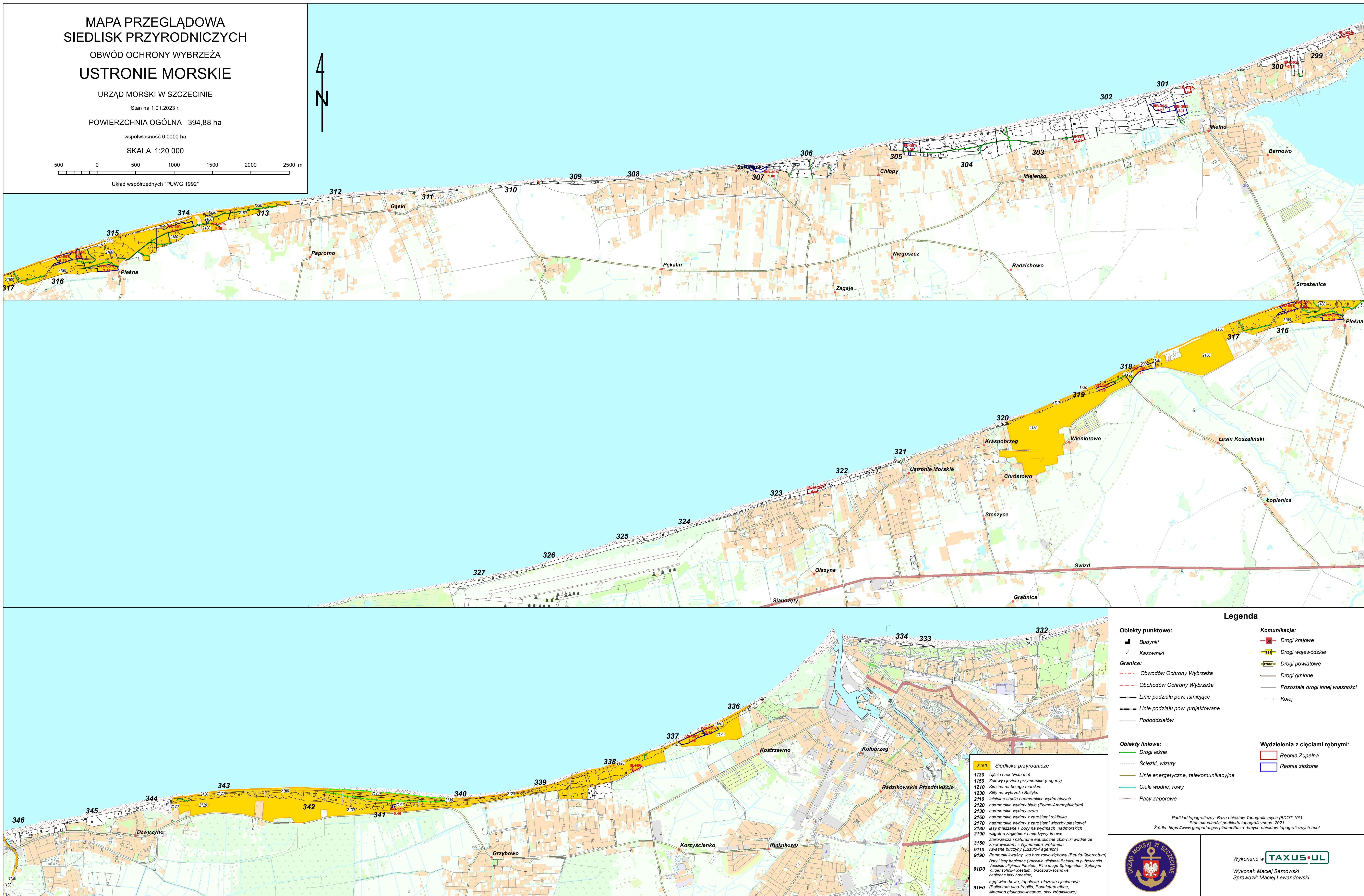
POWIERZCHNIA OGÓLNA 394,88 ha

współrzędność 0.0000 ha

SKALA 1:20 000

500 0 500 1000 1500 2000 2500 m

Układ współrzędnych "PUWG 1992"



Legenda

Obiekty punktowe:

- Budynki
- Kasowniki

Granice:

- Obwodów Ochrony Wybrzeża
- Obchodów Ochrony Wybrzeża
- Linie podziału pow. istniejące
- Linie podziału pow. projektowane
- Pododdziałów

Obiekty liniowe:

- Drogi leśne
- Ścieżki, wizury
- Linie energetyczne, telekomunikacyjne
- Cieki wodne, rowy
- Pasy zaporowe

Komunikacja:

- Drogi krajowe
- Drogi wojewódzkie
- Drogi powiatowe
- Drogi gminne
- Pozostałe drogi innej własności
- Kolej

Wydzielenia z cięciami rębny:

- Rębna Zupełna
- Rębna złożona

Podkład topograficzny: Baza obiektów Topograficznych (BDOT 10k)

Stan aktualności podkładu topograficznego: 2021

Źródło: <https://www.geoportal.gov.pl/dane/baza-danych-obiektow-topograficznych-bdot>



Wykonano w TAXUS-UL

Wykonał: Maciej Samowski
Sprawdził: Maciej Lewandowski